



EL HOGAR DESPUÉS DEL HOGAR



MARIA DEL ROSARIO
de San Nicolás



Quiero expresar mi gratitud a todos nuestros patrocinadores, donantes y empresas colaboradoras que han hecho posible esta campaña y han respaldado nuestra labor a lo largo del tiempo. Su generosidad y apoyo son fundamentales para el sostenimiento y crecimiento del Hogar. También quiero agradecerle a los voluntarios y al equipo de trabajo del hogar.

Su apoyo nos impulsa a seguir adelante y a trabajar incansablemente para brindarles a los niños y adolescentes un hogar después del hogar.

¡Muchas gracias por la confianza y el apoyo de siempre!

Mirá **el video** que resume el trabajo que se hace desde el hogar.



**Tomás Elizalde
Presidente.**



Llevamos tecnología e innovación a todo el país

En Novatech ofrecemos a nuestros clientes, una propuesta de valor integral en soluciones tecnológicas.

Somos especialistas en el desarrollo de **notebooks, Smart TV's, tablets, celulares, lavarropas, bicicletas eléctricas y accesorios.**

Mirada hacia el futuro

Nuestro plan de expansión no se detiene y continúa en la región, incorporando marcas y fabricando nuevas líneas de producto diseñadas para satisfacer las necesidades del mercado.





Evolucionamos junto a vos

 novatech

sophia

Sophia es un medio digital que busca recuperar y desplegar la sabiduría ancestral de la humanidad.

www.sophiaonline.com.ar

-  [sophiarevista](#)
-  [revistasophia](#)
-  [revistasophia](#)
-  [audios sophia](#)

Somos cada vez más las personas que creemos que existe otra vida desde el alma.

Por eso creamos **Círculo Sophia, nuestra membresía digital.**

Un espacio de encuentro para acompañarnos en el camino del desarrollo personal y la búsqueda de sentido.

Suscribite en
www.circulosophia.com



círculosophia



CONOCERLO YA ES UN EVENTO



En Puerto Madero, **Hilton Buenos Aires** ofrece un espacio destinado a asegurar experiencias inolvidables. Nuestros versátiles salones presentan una oferta gastronómica ideal para disfrutar de una ocasión destinada a ser especial. Le abrimos las puertas de nuestro Centro de Convenciones de última generación, que harán de su experiencia una meta lograda. Bienvenido a un hotel de vanguardia, el mejor para la realización de eventos.



4891-0149 | SalesHiltonBuenosAires@hilton.com

[facebook.com/hiltonbuenosaires](https://www.facebook.com/hiltonbuenosaires) [instagram.com/hiltonbuenosaires](https://www.instagram.com/hiltonbuenosaires)

Hilton Buenos Aires - Av. Macacha Güemes 351,
Puerto Madero - C1106BKG - Buenos Aires - Argentina



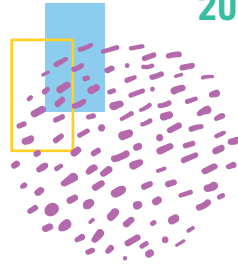
TECNOLOGÍA EN ALUMINIO Y VIDRIO

TEL (5411) 4136.8600

Ricardo Palma 2931, El Talar
(B1618BXC) Buenos Aires, Argentina

MDTargentina.com

[[f](#) [@](#) [in](#) [v](#)] MDT Argentina



HOGAR DE HERMANOS

¿QUIÉNES SOMOS?

El Hogar María del Rosario de San Nicolás fue creado en 1993 a fin de brindar respuestas a las problemáticas de violencia, maltrato, abuso sexual y abandono infanto-juvenil.

Actualmente, somos un HOGAR DE HERMANOS y recibimos a niños, niñas y adolescentes del mismo grupo familiar, para ofrecerles la posibilidad de vivir juntos en un ambiente seguro mientras dure su paso por el sistema de protección.

NUESTROS NIÑOS/AS Y ADOLESCENTES:

El hogar recibe grupos de hermanos que son derivados por el Consejo de los Derechos de Niños, Niñas y Adolescentes de la ciudad de Buenos Aires, una vez que se toma la medida extraordinaria de protección, por medio de la cual son separados, transitoria o definitivamente, de su grupo familiar.

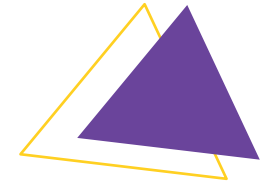
Llegan al hogar luego de haber vivido situaciones traumáticas, que pueden tener consecuencias tales como dificultades para establecer vínculos con adultos, inhibición, hipersexualización, conductas disruptivas, trastornos de ansiedad, entre otras.

El hecho de ingresar al hogar junto con sus hermanos/as, hace que la separación sea menos dolorosa y mejore el pronóstico.

NUESTRO EQUIPO:

El hogar cuenta con un EQUIPO TÉCNICO INTERDISCIPLINARIO compuesto por profesionales de las siguientes disciplinas: Psicología, Trabajo Social, Psicopedagogía, Psiquiatría y Ciencias de la Educación.

Asimismo, cuenta con un EQUIPO DE OPERADORES, que se ocupan del acompañamiento de las niñas, niños y adolescentes en las tareas cotidianas y en las salidas, en función de su etapa evolutiva, sus necesidades y su singularidad. Por último, contamos con una RED DE VOLUNTARIOS organizada en áreas de



orden y organización interna, apoyo escolar, talleres de oficios, referentes afectivos, salud, recreación y celebraciones.

NUESTROS NÚMEROS:

En el último año, en el Hogar María del Rosario alojamos a 29 niñas/os y adolescentes. El promedio de edad de ingreso fue de 10 años. Del total de niños alojados, 8 fueron varones y 21 mujeres.

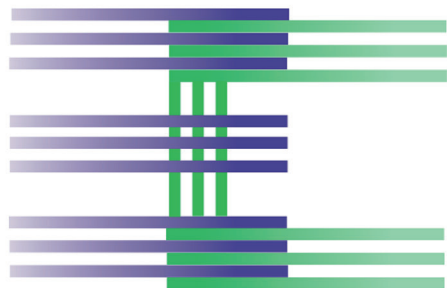
Los motivos de ingreso de los NNA en el último año al Hogar fueron los siguientes:

- Violencia Intrafamiliar: 14 casos
- Abuso Sexual intrafamiliar: 7 casos
- Negligencia u Omisión de cuidados parentales: 8 casos

Los motivos de egreso en el último año fueron:

- Revinculación familiar: 4
- Egreso Autónomo: 2
- Adopción: 1
- Derivación a otros hogares: 2





Elizalde/Casares & Asoc.

audidores y consultores

Uruguay 775 - Piso 8°
(C1015ABO) Capital Federal
(+54 11) 3220-1294/1295
www.ecya.com.ar



An association of
Independent accounting &
financial advisory businesses



We are registered before the Public Company
Accounting Oversight Board, www.pcaob.org, a
United States entity supervising audit practices for
listed companies which must comply with SEC -
SOX rules.



LLERENA & ASOCIADOS ABOGADOS

AV. LEANDRO N. ALEM 356, PISO 13° -1003 - BUENOS AIRES - ARGENTINA

TEL +54 11 7700 3900

E- mail: info@llerena.com.ar - Web: www.llerena.com.ar

*Momentos felices
nos esperan*

Hotel & Spa Tres Pircas



TRES PIRCAS

Acortada Grande
HOTEL + SPA

★★★★

0810.888.4837

trespircashotel.com.ar

info@trespircashotel.com.ar

CHRISTIE'S PROUDLY SUPPORTS HOGAR MARÍA DEL ROSARIO

CONTACT

argentina@christies.com

+54 11 5173 9130



VAN CLEEF & ARPELS RUBY AND DIAMOND 'MYSTERY-SET' BROOCH

Estimate: \$300,000–500,000

Sold for: \$642,600

Magnificent Jewels, New York,

7 June 2023

Sold prices include buyer's premium;
for full details see christies.com



NUESTRO EQUIPO



COMISIÓN DIRECTIVA:

Presidente: Tomás Elizalde

Vicepresidente: Iván Marengo

Secretario: Diego García Sáenz

Tesorero: Jonathan Tedesco

Vocales: Nicolas Altuve, Gonzalo Vayo, Lucas Colombres, Gustavo Casares

Revisores de Cuentas: Agustín Novaro y Gilberto Elizalde

ÁREAS DE APOYO:

Comité de Campaña: Tomás Elizalde, Diego García Saenz, Gustavo Casares, Iván Marengo, Nicolás Altuve, Gonzalo Vayo, Lucas Colombres, Clara Roca, José García Labougle y Gilberto Elizalde.

Asesoramiento Legal: Estudio Llerena & Asociados y Estudio del Carril, Colombres, Vayo & Zavalía Lagos

Comunicación: Iván Marengo, Clara Roca, Lucas Colombres, Nicolás Altuve y Tomás Robbio

Administración: Jonathan Tedesco, Fabián Aspiunza y Lucas Casares

Espiritualidad: Padre Pablo Puricelli

EQUIPO DE TRABAJO:

Directora General: Catalina Hornos

Directora Operativa: Priscila Garritano

Recaudación de Fondos: Mercedes Davico

EQUIPO TÉCNICO:

Coordinadora Técnica: Cintia González

Asistente Técnica: Ludmila Picola

Equipo de Seguimiento: Betina Polti, Camila Villanueva, Sofía Navarro, Melanie Criscolo

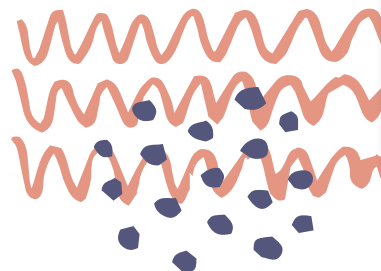
Área Salud: Ada Purca

Área Educación: Paloma Fernández, Belen Vilaseca

Área Egreso: Lorena Martínez, Dolores Llerena

EQUIPO DE OPERADORES:

Coordinadora técnica de operadores: Sol Reverendo



Operadores:

Ricci López

Nancy Stumpf

Silvia Chapo

Valeria López

Obdulia Ibarra

Gustavo Tolaba

Rafael Altadonna

Ruth Guerra

Mildred Colmenares

Miriam Veron

Mariana Almirón

Aidin Beomont

Roxana Jiménez

Patricia Porres

Tibisay Torres

Julieta Pelaez

Romina Muñoz

Barbara Morel

María Echenique

Cocina: Griselda Davids

Limpieza: Antonia Mena
Teresa Reguerea

Mantenimiento: Cristian Portillo





Ceriani Cernadas Leyría
Novaro-Cerávolo

E S C R I B A N O S

*Ceriani Cernadas Leyría Novaro &
Cerávolo Escribanos
están orgullosos de
acompañar un año más al
Hogar María del Rosario.*

 **Sustentable**

 **Galicia**

Conocé los programas de **Galicia Sustentable** con impacto positivo para la comunidad

Financiamiento Sostenible ✕

Cambio climático ✕

Desarrollo Local ✕

Diversidad e inclusión ✕

Educación Financiera ✕



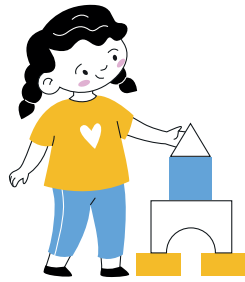
Creamos soluciones de inversión y financiamiento a la medida de sus necesidades

Nuestros expertos desarrollan estrategias sólidas
y dinámicas para acompañar sus objetivos
financieros en cada etapa de su vida.

PUENTE

0810-666-4717

www.puentenet.com



EL HOGAR DESPUÉS DEL HOGAR

DESDE EL HOGAR MARÍA DEL ROSARIO TRABAJAMOS PARA QUE EL TIEMPO DE PERMANENCIA EN EL HOGAR SEA EL MENOR POSIBLE Y PARA QUE DURANTE ESA ESTADÍA LOS CHICOS ADQUIERAN HERRAMIENTAS QUE LOS FORTALEZCAN Y LOS PREPAREN PARA SU VIDA DESPUÉS DEL HOGAR.

Estas herramientas están organizadas en cuatro grandes categorías que son:

EDUCACIÓN: buscamos que retomen o inicien la escolaridad formal, eligiendo la modalidad adecuada y ofreciendo los apoyos necesarios para que cada uno de ellos pueda desarrollar su potencial.

HÁBITOS SALUDABLES: muchos de nuestros chicos ingresan habiendo vivido en contextos desorganizados y de a poco van aprendiendo a sostener rutinas y adquiriendo hábitos de alimentación, higiene, salud, etc. que les servirán para su vida fuera del hogar.

SOCIALIZACIÓN: acompañamos a los niños/as para que puedan establecer vínculos sanos con pares y con adultos, que aprendan a confiar en el otro, que adquieran herramientas para resolver conflictos sin usar la violencia y apelando al diálogo, que puedan respetar tiempos, etc.

CONSTRUCCIÓN DE UNA RED EXTERNA: desde que ingresan al hogar propiciamos el desarrollo de vínculos y espacios de interacción fuera del hogar, con referentes afectivos, participación en clubes, salidas con familiares, etc.



TIPOS DE EGRESO

Desde que un grupo de hermanos ingresa al hogar, el equipo técnico mantiene reuniones con las Defensorías, Juzgados y otros organismos competentes para delinear, cuanto antes, el Plan de Egreso.

Hay tres posibles caminos:

- El egreso autónomo
- La adopción
- La revinculación con la familia de origen.

Cada uno de estos caminos tiene su complejidad y sus demandas y desde el hogar se va acompañando a los niños y adolescentes en su proceso individual, hasta determinar que estén en condiciones de egresar.





CONOCIMOS A TUS ABUELOS, CONOCEMOS A TUS
PADRES...

¡Queremos conocerte!

SERVICIOS CAMBIARIOS • INVERSIONES • EMPRESAS •
¡Y MÁS...!

 bancopiano.com.ar

 BancopianoARG ✓

 San Martín 347, CABA.

 0810-122-2770

B BANCOPIANO



CABSA

SERVICIOS FINANCIEROS

ALyC y AN Propio CNU N° 594

Desde CABSA estamos felices de poder apoyar al Hogar María del Rosario en su misión, para que **juntos le brindemos a las niñas, niños y adolescentes la casa que tanto necesitan.**

BRINDANDO OPORTUNIDADES



EGRESO AUTÓNOMO:

Egresan de manera autónoma aquellos jóvenes que habiendo cumplido 18 años no hayan podido, o no hayan querido, avanzar en procesos de revinculación familiar o de adopción.

En oportunidades, los jóvenes mantienen vínculo con sus familias de origen y no optan por el camino de la adoptabilidad. Sin embargo, a pesar de mantener el vínculo, muchas veces sus familias de origen no están en condiciones de recibirlos nuevamente por no haber podido resolver los conflictos que dieron origen a la medida.

En otras ocasiones, los niños y adolescentes eligen el camino de la adoptabilidad, pero ese camino no resulta exitoso por no encontrar el o los candidatos adecuados o porque una vez iniciado el proceso, alguna de las dos partes decide no avanzar en las vinculaciones pre-adoptivas.

También existe la posibilidad de que los jóvenes elijan por decisión propia el camino del egreso autónomo.

En todos estos casos, desde el Hogar interviene un equipo especialmente enfocado en el desarrollo de la autonomía progresiva y el autovalimiento. Este equipo está compuesto por una psicóloga y una trabajadora social.

Se acompaña a los jóvenes en el armado del proyecto de egreso y en el seguimiento posterior. Desde el surgimiento del deseo de crecer y ser independientes, hasta la búsqueda de la vivienda, trabajo y adaptación a la vida fuera del hogar.

Todos los jóvenes que egresan sin cuidados parentales ni convivencia familiar, son acompañados especialmente por el Hogar hasta tanto se haya logrado un nivel suficiente de autovalimiento y una red de contención externa.





Red Terapéutica

Clínica y Formación en Salud Mental

Somos un equipo de profesionales de la salud mental que trabajamos juntos dando respuesta integral a diferentes desafíos que intervienen en el proceso de desarrollo y aprendizaje en niños, adolescentes, jóvenes y adultos.

www.redterapeutica.com



telecom



**Potenciamos
tus ganas de avanzar**

Evolucionamos impulsando la inclusión tecnológica y el talento digital.



odisea

Estamos contentas de poder colaborar con el Hogar María del Rosario reutilizando sobrantes de producción para elaborar gomitas de pelo con el objetivo de destinar el 100% de lo recaudado a beneficio del hogar.



Este proyecto está vigente y mantiene su continuidad. Los productos están disponibles en nuestros locales de Palermo y San Isidro, y en nuestra tienda online.

Para más información:
www.odiseaswimwear.com.ar / @odiseaswimwear

ELEVVA

Venimos a revolucionar el **e-commerce** en todo **Latinoamérica** ¡y queremos que seas parte!

Si estás con ganas de sumarte a un equipo con grandes talentos, lleno de energía y posibilidad de crecimiento,

Elevva es tu lugar.

Comparti con nosotros tu perfil
contacto@elevva.co



Escanea el QR para visitar nuestra web y chequear todas las vacantes disponibles.



CONSTRUYENDO SUEÑOS



EGRESO POR ADOPCIÓN:

Existen diferentes motivos que derivan en que un niño o adolescente no pueda continuar conviviendo con su familia de origen. Los más frecuentes son:

- Se evalúa que convivencia con su familia implica un riesgo para su integridad.
- La familia manifestó su voluntad de no hacerse cargo de su cuidado y crianza.
- Fue abandonado o quedó huérfano y se desconoce su filiación.

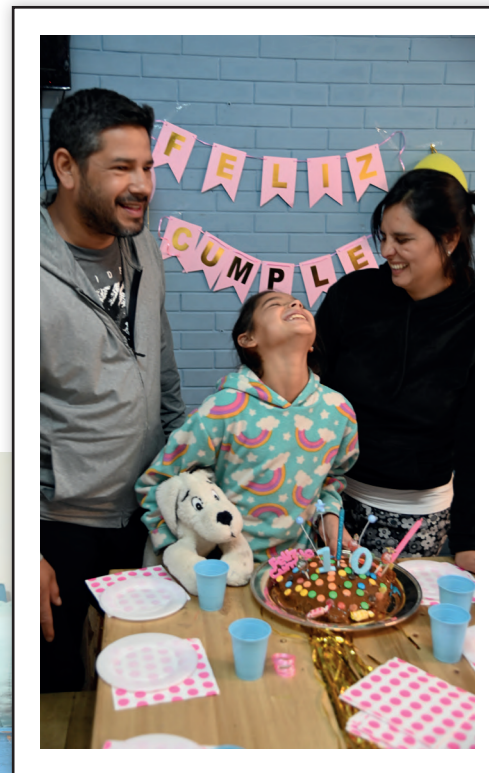
En estos casos el Consejo de los Derechos de los NNyA toma una medida que es convalidada por un juez y el niño o adolescente ingresa a un hogar.

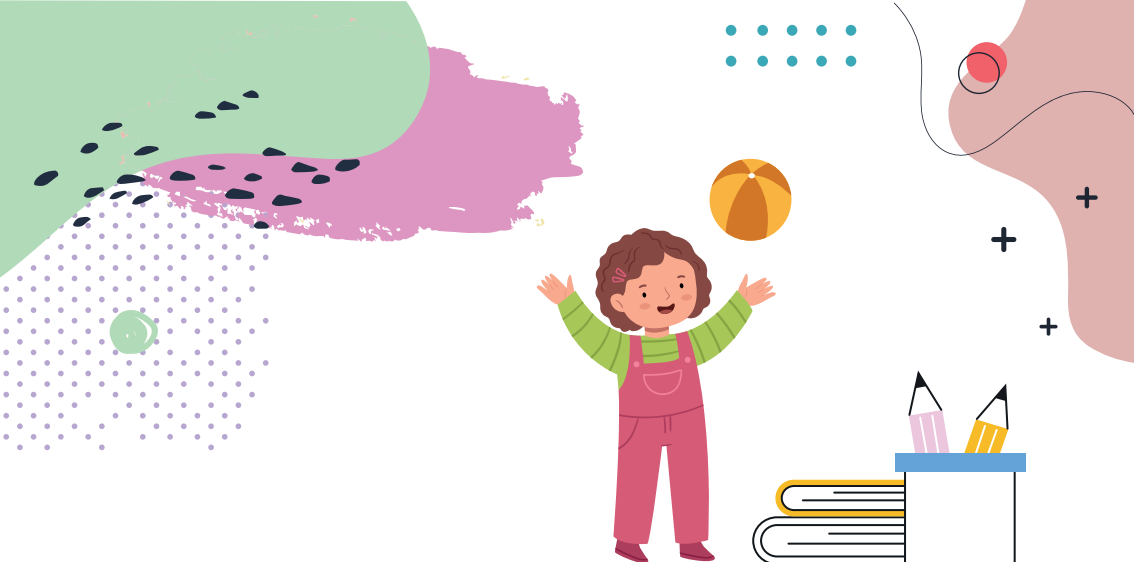
Dentro del Hogar, una vez agotadas las instancias de revinculación con la familia de origen, y siempre que el niño o adolescente preste su consentimiento, si está en condiciones de hacerlo, se dicta la medida de adoptabilidad.

En Argentina se estima que únicamente el 10% de los chicos en hogares es declarado en situación de adoptabilidad. Este proceso lleva varios años y suele prolongarse aún más si los padres apelan y cuestionan la medida.

Por su parte, el proceso para los inscriptos en el registro de aspirantes con fines adoptivos también conlleva una serie de trámites y evaluaciones rigurosas para determinar si están aptos para cuidar a un niño.

En nuestro país hay más de 3.000 personas y parejas inscriptas para adoptar. Sin embargo, menos del 2% estarían dispuestos a ahijar niños y niñas mayores de 11





años. Hay algunos grupos específicos, tales como los niños con discapacidad o con enfermedades crónicas, o aquellos que son parte de grupos de hermanos, para quienes suele ser más difícil de encontrar familias adoptivas.

Desde el Hogar se trabaja en la disponibilidad adoptiva de los niños, previa a la declaración de la medida. Ellos muchas veces han atravesado vulneraciones de derechos que resultan complejas, requiriendo tiempo y acompañamiento profesional para poder elaborar las distintas experiencias y situaciones vividas.

Una vez seleccionada una potencial familia adoptiva, inicia el proceso de vinculación. En un principio es supervisado en el Hogar o en algún otro espacio neutro, luego comienzan las salidas y por último las salidas con pernocte hasta que se determine el egreso.

Desde el Hogar, un equipo de seguimiento acompaña todo el proceso en función de las necesidades y respetando los tiempos de cada proceso.



SANANDO VÍNCULOS

EGRESO POR REVINCULACIÓN FAMILIAR:

Cuando un niño o adolescente ingresa al Hogar, es la Defensoría Zonal la encargada de definir si puede o no establecer contacto con su familia de origen.

También son ellos los encargados de informar al Hogar si se ha dictado una medida de prohibición de acercamiento con alguno de sus familiares. En algunos casos, se aprueba el contacto con parte de los integrantes de la familia y en otros casos con la totalidad.

En cualquier caso, la revinculación suele disponerse de manera gradual y progresiva. En un principio se realizan vinculaciones supervisadas, para luego plantear salidas y por último, salidas con pernocte.

Paralelamente, se les exige a los padres el cumplimiento de ciertos requisitos tales como tratamientos médicos, terapias, recuperación de adicciones, etc. para poder recuperar los cuidados de sus hijos.

En los procesos de revinculación es fundamental la comunicación entre el equipo del Hogar, el equipo tratante de los menores y el equipo de la Defensoría Zonal, para evaluar el impacto emocional de los encuentros y delinear un proceso que respete la singularidad, los deseos, los tiempos y las necesidades concretas de cada niño.

Una vez que se aprueba el egreso definitivo con la familia, el Consejo de Derechos es el encargado de realizar el seguimiento y la supervisión de la restitución, para asegurarse de que se garanticen los derechos de los menores.

Argensun

PRONOVELTIES

Líderes en producción, distribución y comercialización de alimentos.

PIPAS

VALIA
GENETICS

SKINNY
SUNFLOWER SEEDS

VIDAL

grupotueroc
DESARROLLOS URBANOS

www.grupotueroc.com.ar
@grupotueroc

del Carril ■ Colombres
Vayo & Zavalía Lagos
ABOGADOS

Si
FM 91.1

todo puede pasar

f t i
radiosi.com.ar



Hogar María del Rosario

2023

CÓMO COLABORAR:

HAY MUCHAS FORMAS DE SUMARSE AL HOGAR, ¡IVOS PODÉS ENCONTRAR LA TUYA!

APADRINA A UN NIÑO/A:

Con un aporte fijo todos los meses podés acompañar la escolaridad, la salud, el deporte, y/o las actividades recreativas de un niño/a del hogar.

EMPRESAS ALIADAS:

Sumá a tu empresa como aliada, acompañanos financiando actividades, proyectos o el funcionamiento de algún área del hogar (salud, recreación, educación o deportes).

DONACIONES EN ESPECIES:

Aquellas empresas o negocios que pueden colaborar con alguna de las necesidades pueden realizar donaciones que permitan reducir los costos de funcionamiento del hogar. Hemos recibido donaciones de cerámicas, ventanas, leche líquida, alimentos enlatados, golosinas, entre otras.

EVENTOS:

Realizá un evento a beneficio ayudanos a difundir nuestro trabajo.

CELEBRACIONES A BENEFICIO:

Festejá tu cumpleaños, aniversario o casamiento a beneficio del hogar. Pediles a tus invitados que en lugar de regalos hagan una donación para los niños y adolescentes del hogar.

VOLUNTARIADO CORPORATIVO:

Convocá a los colaboradores de tu empresa para sumarse a alguna de las actividades de voluntariado y ofreceles a los niños y a tus equipos una experiencia inolvidable.



VOLUNTARIADO PERSONAL:

Tenés todas estas opciones para sumarte como voluntario:

• Red de Salud:

Si sos profesional de la salud (física o mental) podés sumarte como voluntario, haciendo visitas al hogar o atendiendo sin costo a algún niño/a en tu consultorio privado.

Nuestra red cuenta con profesionales de las áreas de: pediatría, clínica médica, odontología, oftalmología, psicología, psicopedagogía, psiquiatría, fonoaudiología y muchas otras especialidades.

• Apoyo escolar:

Si podés comprometerte a asistir al hogar de manera sostenida una vez por semana, podés sumarte a nuestro equipo de apoyo escolar y ayudar a los chicos/as a estudiar o a hacer su tarea.

• Orden y mantenimiento:

En este grupo se suman todos aquellos voluntarios que puedan sumarse a campañas específicas de orden, pintura y mantenimiento o aquellos que puedan asistir semanalmente al hogar y ayudar a mantener la casa linda y acogedora para los niños/as.

• Recreación y Talleres:

Desde esta área se organizan espacios esporádicos o fijos dirigidos a desarrollar distintos intereses en los niños, ofrecerles estímulos variados y combinar diferentes propuestas vinculadas a los saberes de cada voluntario. Hemos recibido talleres de yoga, de maquillaje, de lectura de cuentos, de juego, de danza, etc.

• Traslados:

Si vivís cerca del hogar y podés comprometerte a buscar a los chicos/as a la escuela o a llevarlos a sus terapias, también es una forma linda de comprometerte con alguno de ellos.

el Auditor info

Es un portal web especializado en control público, transparencia, acceso a la información y participación ciudadana.



Celebramos y agradecemos el admirable trabajo del equipo del Hogar María del Rosario.



BELLAMAR ESTANCIAS S.A.
www.bellamar.com.ar



**“Amar
es esencialmente
entregarse
a los demás”**

DMO

ABOGADOS

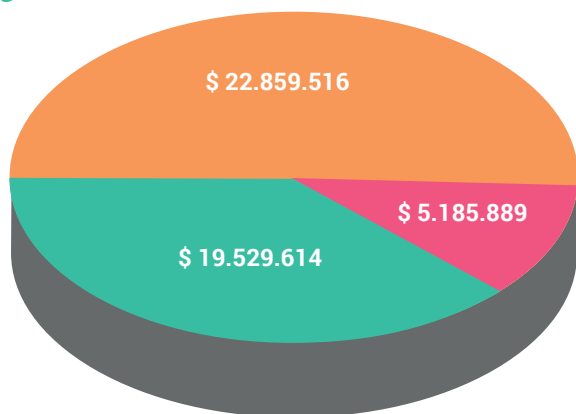
DIEGO MARÍA OLMEDO | HERNÁN GUAITA

REPORTE ECONÓMICO

CUADRO DE INGRESOS

	2022		2021		2020		2019	
	Total	% S/Total	Total	% S/Total	Total	% S/Total	Total	% S/Total
Subsidios Ciudad	22.859.516	48%	16.467.317	54%	12.257.391	52%	6.956.138	52%
Club de amigos	5.185.889	11%	3.813.705	12%	3.073.819	13%	1.880.164	14%
Eventos Anuales	19.529.614	41%	10.405.635	34%	8.080.358	35%	4.509.594	34%
TOTAL	47.575.019	100%	30.686.657	100%	23.411.568	100%	8.441.840	100%
Variacion c/año anterior	55%		31%		75%		58%	

INGRESOS

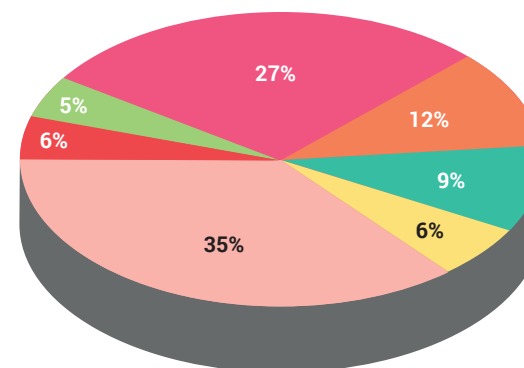


■ SUBSIDIOS CIUDAD
 ■ EVENTOS ANUALES
 ■ CLUB DE AMIGOS

CUADRO DE GASTOS

	2022		2021		2020		2019	
	Total	% S/Total	Total	% S/Total	Total	% S/Total	Total	% S/Total
Personal y cargas sociales	39.391.757	81%	25.614.113	86%	14.180.993	82%	9.360.296	81%
Alimentos y afines	1.945.408	4%	828.568	3%	830.034	5%	512.261	4%
Teléfono, luz, agua, etc.	629.763	1%	711.318	2%	564.872	3%	441.634	4%
Mantenimiento y reparaciones	3.372.391	7%	1.710.506	6%	708.292	4%	444.144	4%
Gastos varios	1.113.607	2%	250.237	1%	84.307	0%	112.179	1%
Emerg. méd./optica/farmacia	662.727	1%	167.585	1%	191.195	1%	70.371	1%
Movilidad y viáticos	334.933	1%	195.950	1%	252.722	1%	207.565	2%
Gastos bancarios	837.977	2%	422.277	1%	404.187	2%	286.550	2%
Librería y papelería	46.554	0%	37.650	0%	16.107	0%	64.778	1%
Recreación	42.660	0%	-	0%	12.770	0%	20.503	0%
TOTAL	48.377.776	100%	29.938.204	100%	17.245.479	100%	11.520.282	100%
Variacion c/año anterior	62%		74%		50%		50%	

EROGACIONES



■ EQUIPO PROFESIONAL
 ■ GASTOS ADMINISTRATIVOS
 ■ MANTENIMIENTO
■ SALUD
 ■ EQUIPO DE OPERADORES
 ■ ALIMENTACIÓN E HIGIENE
■ EDUCACIÓN



OCAMPO
PROPIEDADES
Lands & Towers

www.ocampopropiedades.com

FAMILIA ORLANDI

CALETA HAUS
SAN ISIDRO

Proyecto de 9 casas en Martínez,
a metros del Hipódromo de San Isidro.



Consultá:

Conocé más en:
www.caletadesarrollos.com

CALETA
PARTE DE TU VIDA

+ WUNDERMAN
THOMPSON



Buscamos que nuestras acciones impacten sobre el mundo
y las personas, impulsando cambios de valor.

Acompañamos a nuestros clientes y talentos,
potenciando su crecimiento.

Rotary
Club de Buenos Aires



¡MUCHAS GRACIAS
A QUIENES DONARON
PRODUCTOS Y SERVICIOS
PARA NUESTRO EVENTO!



SPONSOR PRINCIPAL

sophia
despliega el alma

novatech

Hilton
BUENOS AIRES

SPONSOR PROTECTOR



SPONSOR ANFITRIÓN



CHRISTIE'S





**¡MUCHAS GRACIAS
POR AYUDARNOS A SEGUIR BRINDANDO
OPORTUNIDADES
Y CONSTRUYENDO SUEÑOS!**

**ENTRE TODOS HACEMOS POSIBLE QUE NUESTROS
NIÑOS Y ADOLESCENTES TENGAN UN HOGAR
DESPUÉS DEL HOGAR.**



MUCHAS GRACIAS A LAS EMPRESAS, ORGANIZACIONES, FAMILIAS Y PERSONAS, QUE PARTICIPARON CON UN SPONSOR, PUBLICIDAD EN EL ANUARIO Y DONACIONES EN EL MARCO DE ESTA CAMPAÑA.

Gracias enormes a:

A **Comisión Directiva y voluntarios** por su compromiso y entusiasmo.

A **Hotel Hilton Buenos Aires**, quien fue un anfitrión de lujo para nuestro evento.

A **Mery del Cerro y Meme Bouquet** por apoyarnos con la conducción del evento.

A **Ana Maria Bovo**, por emocionarnos con su relato.

A **Lucas Ríos** que nos conmueve con la historia y las imágenes del video.

A **Jimena Galarce y Carolina Cicardo**, por toda la ambientación y armado tan lindo del salón.

A **MADES**, por ayudarnos con el sonido y la iluminación durante el evento y a **CEPAS** por la donación de bebidas.

A **Mery O' Farrell** por el diseño de las piezas y el anuario, a **Tomás Robbio** por ayudarnos con la corrección editorial de este anuario.

A **Jonathan Tedesco y a Lucas Casares**, del Estudio Elizalde, Casares & Asociados por ayudarnos con la administración.

GRACIAS ESPECIALES A NUESTRO EQUIPO Y A LOS VOLUNTARIOS QUE NOS BRINDAN SU TIEMPO. TAMBIÉN AGRADECEMOS EL COMPROMISO DE TODAS LAS PERSONAS QUE NOS APOYAN CON UNA DONACIÓN MENSUAL Y A LAS EMPRESAS QUE DURANTE 2022 ACOMPAÑARON NUESTROS PROYECTOS: GOOGLE, DON MARIO, FARMACITY, FAMILIA LLORENTE, ODISEA SWIMWEAR, ROTARY CLUB BUENOS AIRES, ZS, MILLION DOLLAR ROUND TABLE (MDRT), PUMA, FIDEISALUD, Y MINISTERIO PÚBLICO FISCAL.

¡SIN SU APOYO NADA DE ESTO SERÍA POSIBLE!



**¡Mil gracias a todos los que nos
brindaron su apoyo
para que la comunidad del hogar
siga creciendo!**